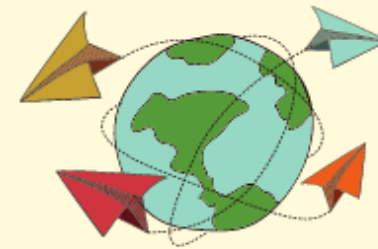


# Caderno de Campo



## **GEOGRAFIA COLABORATIVA**

**Escola** \_\_\_\_\_

**Nome** \_\_\_\_\_

**Turma:** \_\_\_\_\_

## Instruções:

- Utilize este caderno para anotar as observações feitas durante a visita virtual
- Observe que alguns dos questionamentos se referem a pontos específicos da visita.
- Evite rasurar, dobrar ou amassar este caderno

## Domínio Morfoclimático Amazônico

Também conhecido como domínio morfoclimático equatorial amazônico, este é o domínio presente na maior parte da região norte do Brasil e se estende por alguns países vizinhos. Como o nome já diz, está diretamente relacionado com a Floresta Amazônica.

O domínio morfoclimático amazônico é caracterizado, considerando a sua localização na altura da linha do Equador e arredores, pelo clima equatorial: intensamente quente e úmido ao longo de todo o ano.

Sendo um domínio tão chuvoso que as chuvas costumam ter um horário relativamente definido para acontecerem, portanto, sendo comum que a população local organize seus compromissos diários para antes e depois das chuvas.

O seu relevo é predominantemente baixo, sendo composto basicamente por planícies e depressões.

fonte: <https://www.infoescola.com/geografia/dominio-morfoclimatico-amazonico/>

## Ponto de observação 1

- Quais formações florestais é possível identificar nesta paisagem?

---

---

---

- Quais as características desta paisagem permitiram que você identificasse estas formações florestais?

---

---

---

## Ponto de Observação 2

- Observando esta paisagem é possível afirmar que a hidrografia deste domínio morfoclimático exerce um papel fundamental no modo de vida populações locais? Se sim, o que o levou a esta conclusão?

---

---

---

---

---

## Ponto de Observação 3


- Nesta paisagem podemos verificar uma paisagem florestal típica do Domínio Morfoclimático Amazônico. É possível verificar os efeitos da ação humana sobre a paisagem? Quais você observou?

---

---

---

---

 **Ponto de observação 4**

- Qual o tipo de formação florestal presente nesta paisagem?

---

- Quais efeitos da ação humana você pode observar?

---

---

- Porque os efeitos da ação humana sobre este domínio pode ser considerado um dano irreparável ao seu ecossistema?

---


---

---

---

---

---

 **Ponto de Observação 5**

- Qual formação florestal típica do domínio amazônico está presente nesta paisagem?

---

- Quais características desta formação você observou na imagem?

---

---

---

---

---

---

---

---